



Производитель испытательного оборудования
в соответствии с требованиями:
технологических регламентов Таможенного Союза,
ЕАЭС, стандартов ГОСТ, EN, ISO, МЭК,
регламентов Европейского Союза ЕС



ООО «Метротекс» +7 (495) 902-54-90
www.metrotex.ru info@metrotex.ru



УНИВЕРСАЛЬНЫЕ ИСПЫТАТЕЛЬНЫЕ И РАЗРЫВНЫЕ МАШИНЫ



MT 110-V
Вертикальная разрывная машина
с ручным приводом до 500Н



MT 110-G
Горизонтальная электро-механическая
разрывная машина до 1кН



MT 110
Разрывная машина
одноступенчатая до 1кН



MT 110
Разрывная машина одноступенчатая
2/3/5 кН



MT(M) 110
Универсальная одноступенчатая
испытательная машина
0.3/0.5/1/2/3/5 кН



MT 120
Разрывная машина двухступенчатая
10/20/30/50 кН



MT(M) 120
Универсальная двухступенчатая
испытательная машина
5/10/20/30/50/100/150 кН



MT 130
Универсальная двухступенчатая
испытательная машина

ЗАЖИМЫ И ПРИСПОСОБЛЕНИЯ ДЛЯ РАЗРЫВНЫХ МАШИН



MT-Z3



MT-Z4



MT-Z5



MT-Z7



MT-Z8



MT-Z9



MT-Z10



MT-Z11



MT-Z12



MT-Z14



MT-Z15



MT-Z16



MT-Z17



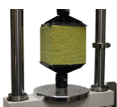
MT-Z18



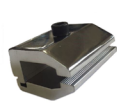
MT-Z19



MT-Z20



MT-Z21



MT-Z22



MT-Z23



MT-Z24



MT-Z25



MT-Z26



MT-Z27



MT-Z28



MT-Z29



MT-Z30



MT-Z33



MT-Z34



MT-Z35



MT-Z37



MT-Z38



MT-Z39



MT-Z40



MT-Z42



MT-Z43



MT 031



MT 278



MT 279



MT 357A



MT 359A

ИСПЫТАНИЕ ПРОДУКЦИИ ЛЕГКОЙ ПРОМЫШЛЕННОСТИ ТР ТС 017



MT 001

Камера для сравнения цветов (просмотровая кабина)



MT 003

Инфракрасная лабораторная машина



MT 005

Устройство для имитации процесса крашения в процессе производства



MT 006

Устройство для определения прочности текстильных материалов



MT 008

Плюсовка лабораторная пневматическая



MT 010

Стенд для испытания на устойчивость к воздействию дождя



MT 012

Устройство для испытания устойчивости окраски к глажению и сублимации



MT 015

Устройство для измерения стойкости к удару пуговиц



MT 018

Устройство для определения усадки тканей в насыщенном паре



MT 019

Устройство для определения оценки стабильности размеров



MT 021

Резак для изготовления образцов материалов



MT 022

Смятимер для определения изношенности



MT 023

Устройство для быстрого определения способности тканей к зацепам



MT 024

Устройство для определения устойчивости к пиллингуемости



MT 026

Толщиномер для измерения толщины ткани



MT 028

Экстрактор замасливателя



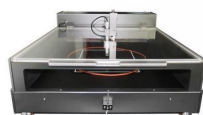
MT 030

Устройство имитации абразивного износа геотекстиля



MT 032

Устройство для определения водоотталкивания тканей



MT 037

Устройство для определения теплостойкости и стойкости к водяному пару



MT 039

Толщиномер для геотекстильных материалов при заданных давлениях



MT 040

Измеритель стока жидкости с поверхности нетканого материала



MT 046

Устройство для определение показателя жесткости ткани



MT 054

Устройство для намотки цветowych карт пряжи для оценки качества



MT 063

Устройство для испытаний сминания



MT 090

Устройство для измерения паропроницаемости материалов методом перевернутой чашки



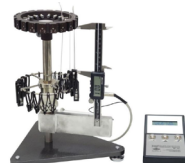
MT 152

Эластотестер для определения растяжимости трикотажного полотна



MT 156

Устройство для определения поверхностной плотности ткани



MT 157

Устройство для определения усадки химических волокон



MT 158

Кошель пенетромметр для определения водупорности



MT 159

Устройство для определения капиллярности тканей



MT 160

Прибор для измерения воздухопроницаемости текстильных материалов (типа ВПТМ-2)



MT 160M

Прибор для измерения среднего диаметра шерстяного волокна



MT 163

Устройство для определения водупорности



MT 167

Устройство для определения сопротивления на проникновение воды



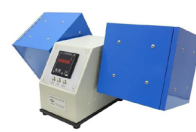
MT 172

Камера для определения пыленепроницаемости



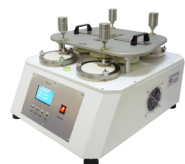
MT 175

Устройство для определения скорости капиллярного всасывания жидкости



MT 190

Пиллинг тестер (для определения пиллингуемости)



MT 191

Прибор для определения устойчивости к истиранию и пиллингуемости Мартиндейл



MT 191A

Дополнительные устройства и материалы для испытаний пиллингуемости



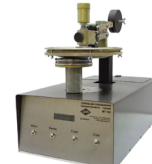
MT 193

Перспиrometer для определения устойчивости окраски



MT 194

Устройство для испытания тканей на стойкость к истиранию (типа ДИТ-2М)



MT 195

Устройство для определения пиллингуемости тканей (типа ПМВ-4М)

ИСПЫТАНИЕ ПРОДУКЦИИ ЛЕГКОЙ ПРОМЫШЛЕННОСТИ ТР ТС 017



MT 196

Устройство для определения раздвигаемости нитей в ткани (типа PT-2M)



MT 197

Крокметр для испытания стойкости окраски ткани ручного типа



MT 197M

Крокметр для определения устойчивости окраски ткани электрического типа



MT 250

Влагомер с ускоренной сушкой



MT 261

Установка для определения огнеупорных свойств ткани (типа прибора ОТ-68)



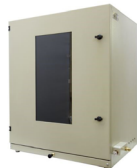
MT 261 M

Камера для испытаний на воспламеняемость тканей



MT 262

Устройство для определения стойкости к прожиганию



MT 267

Камера для испытаний на воспламеняемость тканей



MT 267M

Камера для испытаний на ограниченное распространение пламени



MT 275M

Прибор для испытания окраски к стирке и химической чистке



MT 284

Камера для определения характеристик горения материалов



MT 294

Устройство для определения контактной теплопередачи



MT 309

Измеритель натяжения нити механический



MT 315

Измеритель натяжения нити электронный



MT 363

Прибор для контроля толщины шва чулочно-носочных изделий (типа ПТК)



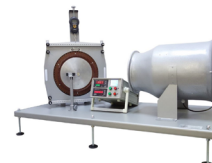
MT 375

Устройство для определения сопротивления материала падающему конусу



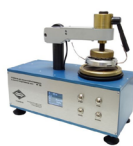
MT 379

Испытание шерстяных тканей и нетканых полотен на стойкость к стиранию типа ТИ-1



MT 380

Стенд для определения суммарного теплового сопротивления



MT 382

Устройство для определения истираемости и сплипания искусственной кожи (типа ИКИ-М)



MT 397

Камера для испытания материалов на стойкость к термическому старению в воздухе



MT 403

Установка для определения электризуемости текстильных материалов



MT 404

Прибор для испытания на неспособность накапливать заряд статического электричества



MT 405

Устройство для измерения убывания заряда методом индукционного накопления заряда



MT 420

Определение удельного поверхностного электрического сопротивления (типа ИЭСП)



MT 422

Измеритель удельного электрического сопротивления волокна



MT 424

Устройство для измерения удельного электрического сопротивления нитей (типа ИЭСН-1)



MT 458

Устройство для оценки устойчивости ткани к воздействию изгиба и трения



MT 480

Устройство для испытания перо- и/или пухопроницаемости тканей



MT 511

Счетчик метража ткани



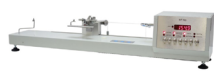
MT 541

Мотовило для нити



MT 543

Ручное мотовило для определения линейной плотности ленты и ровницы



MT 550

Крокметр электронный



MT 551

Крокметр ручной



MT 555

Устройство для определения перо- и/или пухопроницаемости тканевой оболочки



MT 562

Устройство для определения прочности волокна на разрыв, Пресли



MT 567

Устройство для определения уработки и извитости нитей



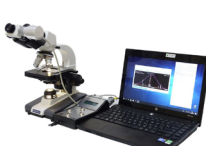
MT 578

Толщиномер иглычатый



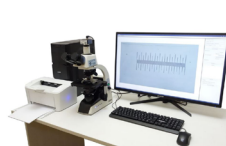
MT 579M

Толщиномер универсальный с регулируемой нагрузкой 2 кПа, 5кПа



MT 580

Система измерения толщины волокна с микроскопом



MT 580M

Видеосистема анализа состава и характеристик поверхности волокон



MT 583

Мини камера для сушки ткани после влажной обработки типа Стентер



MT 584

Штапелеизмеритель гребенной

ИСПЫТАНИЕ ПРОДУКЦИИ ЛЕГКОЙ ПРОМЫШЛЕННОСТИ ТР ТС 017



MT 590

Сушильная печь с взвешиванием проб для определения влажности материалов



MT 595

Штамп для резки образцов ткани



MT 615

Камера светопогоды для испытаний материалов на стойкость к УФ-радиации



MT 863

Сушильная машина барабанного типа



MT 900

Автоматическая система для определения качества хлопкового волокна HVI



MT 953

Устройство для определения тонины и показателя микронера хлопка



MT 954

Устройство для определения разрывной нагрузки хлопкового волокна (Стелометр)



MT 955

Устройство подготовки образца для определения диаметра волокна, микротом



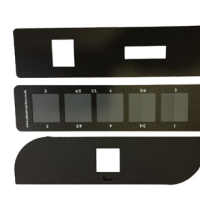
MT 980

Дождевальная установка методом Бундесманна



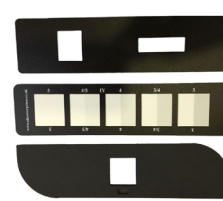
СТ

Смежные ткани



ШСП-1

Серая шкала для оценки изменения окраски



ШСП-2

Серая шкала для оценки степени закрашивания

ИСПЫТАНИЕ ИГРУШЕК ТР ТС 008



MT 701

Устройство для контроля устойчивости к удару деталей игрушки



MT 702

Устройство для определения остроты концов игрушек



MT 703

Устройство для определения остроты кромок



MT 704

Устройство для контроля тормозного устройства игрушки



MT 705

Устройство для определения гибкости и прочности проволоки



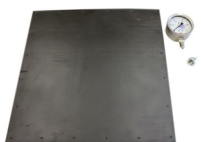
MT 706

Устройство для испытания прочности корпуса игрушки



MT 707

Устройство для определения зазора между краями деталей игрушки



MT 708

Устройство для определения прочности сварных швов надувных игрушек



MT 709

Устройство для определения размера игрушки и деталей игрушки



MT 710

Устройство для определения прочности игрушки



MT 711

Устройство для определения доступности пружин



MT 711A

Зонды и щупы испытательные С, D



MT 712

Устройство для определения утечки содержимого в игрушках



MT 713

Устройство для определения закрепления краски на бумаге и картоне



MT 714

Устройство для определения прочности сцепления покрытий



MT 715

Шумомер для определения уровня шума, издаваемого игрушками



MT 716

Устройство для определения отделяющихся предметов игрушки



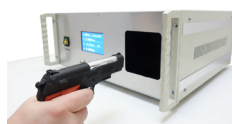
MT 717

Набор шаблонов для испытания размеров игрушек



MT 720

Устройство для испытания игрушек давлением



MT 721

Устройство для определения показателя кинетической энергии снаряда игрушки



MT 722

Устройство для испытания на долговечность крышек ящиков для хранения игрушек



MT 723

Устройство для испытания на воспламеняемость игрушки



MT 724

Установка для испытания игрушек крутящим моментом



MT 725

Установка для испытания игрушек ударом

ИСПЫТАНИЕ МЕДИЦИНСКИХ ИЗДЕЛИЙ



MT 047

Стенд для проверки герметичности презервативов методом водонепроницаемости



MT 053

Градуированный стержень для определения длины презерватива



MT 058

Устройство для определения обратной сорбции подгузника



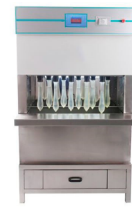
MT 064

Устройство для проведения испытаний ускоренного старения презервативов



MT 065

Устройство для испытаний презервативов при определении разрывного объема и давления



MT 066

Стенд для проверки герметичности презервативов методом электрического испытания



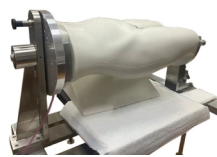
MT 169A

Установка «Искусственные легкие» для испытания «самоспасателей»



MT 176

Устройство для определения времени пропускания жидкости



MT 540

Установка для определения абсорбционной способности до момента протекания (ABL)



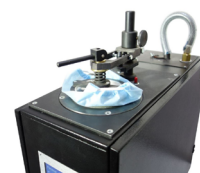
MT 602

Устройство для испытания трубки игольной из нержавеющей стали на изгиб



MT 660

Устройство для измерения устойчивости медицинских масок к проникновению брызг крови



MT 661

Устройство для измерения воздухопроницаемости медицинской маски

ИСПЫТАНИЕ СИЗ ТР ТС 019



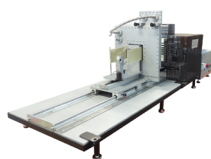
MT 260

Испытания при воздействии брызг расплавленного металла



MT 263

Камера для определения термоизоляции перчаток



MT 265

Испытания материала подвергаемых воздействию источников теплового излучения



MT 277

Устройство для определения прочности на порез перчаток



MT 285

Установка для определения теплопередачи при воздействии пламени



MT 286

Устройство для оценки стойкости к выплеску расплавленного металла



MT 291

Камера для определения конвективной термостойкости



MT 292

Стенд для определения сопротивления порезу острыми предметами



MT 293

Установка для определения изоляции от повышенных температур



MT 295

Определение контактной теплопередачи



MT 300

Устройство для определения электрического сопротивления обуви



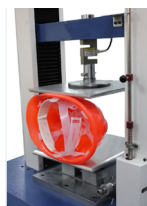
MT 357

Устройство для определения крепления подбородочного ремня защитных касок



MT 358

Стенд для определения амортизации, сопротивления перфорации касок



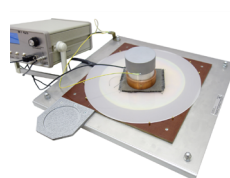
MT 359

Устройство для определения боковой деформации защитных касок



MT 420A

Устройство для измерения электрического сопротивления ткани



MT 425

Определение коэффициента экранирования электропроводящей ткани



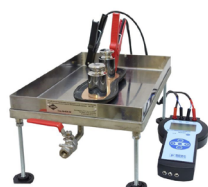
MT 427

Измерение электрического поверхностного и электрического сопротивления ткани



MT 428

Устройство для определения электрической проводимости электропроводящей ленты



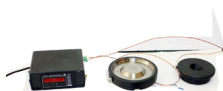
MT 429

Определение электрического сопротивления обуви



MT 470

Определение начального сопротивления воздушному потоку



MT 500

Устройство для определения времени проникания



MT 501

Устройство для определения сопротивления материалов проникновению жидкостей



MT 502

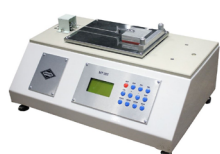
Устройство для определения щелочепроницаемости



MT 503

Устройство для определения кислотопроницаемости и щелочепроницаемости

ИСПЫТАНИЕ РЕЗИНЫ, ПЛАСТМАСС, ПЛИТКИ



MT 085

Устройство для определения коэффициентов трения пленок



MT 089

Измеритель ударной прочности пленки



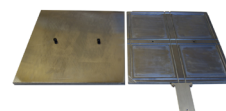
MT 091

Анализатор индекса распада, показатель текучести расплава ПТР



MT 094

Пресс для вырубki образцов пневматический



MT 112

Четырехвальцовая пресс-форма 150x150x2



MT 113

Установка для определения сопротивления истиранию при скольжении



MT 115

Пресс для вырубki образцов



MT 117

Вулканизационный гидравлический пресс



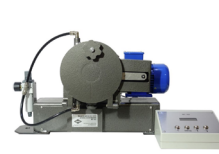
MT 118

Вальцы смесительные лабораторные



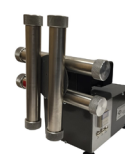
MT 171

Устройство для определения эластичности по отскоку типа Шоба



MT 187

Машина для испытания резины на истирание (типа МИ-2)



MT 188

Прибор для определения стойкости к истиранию гранулированных материалов



MT 192

Абразиметр Табера



MT 203

Маятниковый цифровой копер для измерения ударной прочности пластмасс



MT 204

Вискозиметр Муни



MT 205

Безроторный реометр



MT 206

Устройство по Вика (VICAT) и (HDT)



MT 209

Копер для определения ударной прочности материалов по Шарпи



MT 212

Пластомер для каучуков и резиновых смесей



MT 252

Прибор для измерения кислородного индекса



MT 289

Камера для испытания игольчатым пламенем



MT 304

Линейный абразиметр типа Табера



MT 340E

Твердомер по Шору А электронный



MT 341E

Твердомер по Шору С электронный



MT 344

Штатив испытательный для твердомера по Шору А, С



MT 383

Устройство для определения устойчивости к разрушению образца по форме ромба типа МИРП



MT 384

Устройство для определения сжимаемости и восстанавливаемости резин



MT 393

Трибометр, устройство для испытания материалов на трение и износ



MT 395

Устройство для определения температурного предела хрупкости резин



MT 421

Измеритель объемного и поверхностного электрического сопротивления материалов



MT 423

Измеритель объемного удельного сопротивления электропроводящих материалов



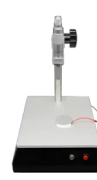
MT 459

Устройство для определения усталости полимерных эластичных ячеистых материалов



MT 560

Станок для изготовления U- и V-образных металлических концентраторов по Шарпи и Изоду



MT 573

Толщиномер для пластмасс ячеистых, пенорезины



MT 579L

Толщиномер для измерения толщины ламинированных наполных покрытий



MT 585

Устройство для определения насыпной плотности формовочного материала



MT 589

Установка для определения водопоглощения плитки методом водонасыщения в вакууме



MT 592

Ручной станок для изготовления U- и V-образных металлических концентраторов по Шарпи и Изоду



MT 593

Оптический проектор для изучения качества надрезов



MT 594

Автоматический станок для нанесения надреза на образцах по Шарпи и Изоду



MT 596

Ручной станок для нанесения надрезов неметаллических материалов по Шарпи и Изоду



MT 599

Фрезерный станок для изготовления образцов из пластика типа "лопатка"

ИСПЫТАНИЕ РЕЗИНЫ, ПЛАСТМАСС, ПЛИТКИ



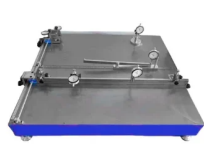
MT 858

Устройство для испытания на влажное истирание лакокрасочных материалов



MT 974

Установка для определения износостойкости глазурованных плиток



MT 975

Стенд для измерения отклонения от прямолинейности граней, косоугольности и кривизны



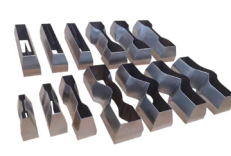
MT 976

Устройство для определения предела прочности плитки при изгибе



MT 977

Устройство для определения стойкости к истиранию неглазурованных плиток



MT-CUT

Ножи для вырезки образцов

ПРОЧЕЕ ОБОРУДОВАНИЕ



MT 055

Устройство для испытания пружин в режиме кручения, закручивания



MT 057

Устройство для проверки упругости пружин



MT 059

Тензомер (граммометр) механический



MT 061

Устройство для определения первоначальных свойств липкости материала



MT 144

Стенд для испытания образцов из листового металла на выдавливание



MT 147

Копер для испытания полов на стойкость к ударным воздействиям



MT 154

Прибор для определения числа геликов в прядильном растворе



MT 170

Система оценки взаимодействия жидкости с пористым материалом



MT 202

Вискозиметр типа Брукфильда



MT 207

Вискозиметр Кребса/Стормера



MT 352

Устройство для определения деформации и прочности оправы очков



MT 362

Прибор для определения коэффициента закручивания высокопрочных болтокомплектов



MT 390

Устройство для определения жесткости зубных щеток



MT 406

Торсиометр (испытание крутящим моментом)



MT 410

Антистатическая планка (нейтрализатор электростатического заряда)



MT 494

Цифровой термометр типа E6-13A



MT 536

Толщиномер электронный



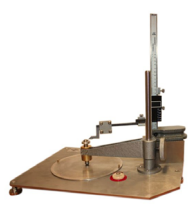
MT 537

Толщиномер механический резины, пластика



MT 568

Устройство для определения жиропроницаемости бумаги



MT 574

Толщиномер для определения толщины плит из минеральной ваты



MT 577

Толщиномер



MT 579

Толщиномер универсальный с нагрузкой 500, 2000 Па



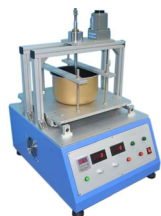
MT 600

Камера солевого тумана



MT 854

Устройство для испытания на прочность ножей, вилок



MT 864

Устройство для проверки абразивной износостойчивости посуды



MT 905

Измеритель крутящего момента



MT 067

Стенд для определения сопротивления усталости колес при изгибе с вращением



MT 070

Стенд для определения сопротивления усталости колес при динамической нагрузке



MT 069

Устройство для определения сопротивления колеса к удару под углом 13°, 30°



ШСН

Шкала синего тона

ИСПЫТАНИЕ КОЖИ, ОБУВИ



MT 025

Устройство для определения устойчивости к разрушению при изгибе вокруг зажимов



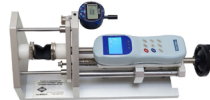
MT 036

Устройство для испытания кожи на прочность окраски к истиранию



MT 051

Устройство для испытания подошвы обуви на растрескивание



MT 052

Устройство для измерения жесткости образца материала верха обуви



MT 093

Прибор для определения устойчивости подошвы к изгибу



MT 095

Пресс для испытания спецобуви на безопасность сжатием



MT 096

Устройство для определения сопротивления проколу антипроколных вставок



MT 097

Устройство для оценки сопротивления изгибу материала верха обуви



MT 099

Стенд для определения водонепроницаемости резиновой обуви



MT 100

Криокамера



MT 108

Устройство для определения устойчивости к истиранию шнурков



MT 158A

Прибор для определения водонепроницаемости кожи (типа ВКО)



MT 168

Устройство для определения паропроницаемости кож в неизотермических условиях



MT 173

Стенд для определения паропроницаемости кож



MT 189

Устройство для определения устойчивости окраски кожи (типа Хайлова)



MT 198

Установка для определения устойчивости окраски к сухому и мокрому трению (типа ПОМ-5)



MT 214

Устройство для определения износостойкости наружной поверхности резиновых рукавов



MT 232

Стенд для испытаний обуви и подошв на многократный изгиб при заданном угле изгиба



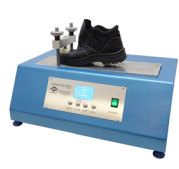
MT 233

Измеритель усилия адгезии приклеенной подошвы



MT 256

Устройство для определения абсорбции и десорбции стелек обуви



MT 257

Стенд для определения устойчивости подошвы обуви к изгибу (жесткость)



MT 258

Стенд для определения сопротивления изгибу антипроколных вставок



MT 259A

Устройство для испытания на многократный изгиб метод А типа прибора Де Маттия



MT 259B

Устройство для испытания на многократный изгиб метод В типа прибора Шилтнкхета



MT 280

Устройство для определения температуры сваривания кожаных тканей



MT 282

Устройство для определения стойкости подошвы к контакту с горячей поверхностью



MT 297

Стенд для определения сопротивления скольжению специальной обуви



MT 298

Прибор для определения водонепроницаемости по методу Мейсера



MT 299

Стенд для определения водонепроницаемости обуви в динамических условиях



MT 365

Установка для испытания на скольжение при хождении по наклонной плоскости



MT 366

Копер для испытания носков защитной обуви на удар



MT 368

Устройство для определения коэффициента трения скольжения обуви



MT 369

Установка для определения стойкости материала подошвы типа Росс



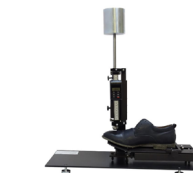
MT 372

Устройство для определения устойчивости покрытия кожи к мокрому трению



MT 373

Устройство для определения устойчивости к многократному изгибу типа ИКП-2М



MT 378

Прибор для определения общей и остаточной деформации типа ЖНЗО-2



MT 385

Прибор для определения стойкости подошвы к многократному изгибу



MT 392

Прибор для определения водонепроницаемости и влагоемкости верха обуви



MT 394

Устройство для определения пароемкости кожи



MT 396

Устройство для определения устойчивости окраски к трению материалов верха обуви



MT 398

Устройство для испытания текстильных ворсистых застежек



MT 450

Устройство для определения деформируемости верха обуви

ИСПЫТАНИЕ КОЖИ, ОБУВИ



MT 452

Устройство для оценки жесткости в продольном направлении стальных геленков



MT 453

Устройство для оценки усталостной прочности стальных геленков



MT 454

Устройство для оценки стойкости каблуков к поперечному удару



MT 455

Установка для определения статического угла поверхностного соскальзывания стелек



MT 456

Установка для определения теплопроводности типа "Lees" disc



MT 457

Установка для определения воздействия нагревания на разрывные характеристики



MT 458

Устройство для оценки устойчивости ткани к воздействию изгиба и трения



MT 478

Толщиномер для кожи



MT 598

Устройство для для испытания на многократный изгиб при скручивании тканей метод С



MT 801 (ПО-1КП)

Приспособление для испытания прочности подошв



MT 802 (ПО-2РС)

Приспособление для определения прочности крепления ранта и стельки



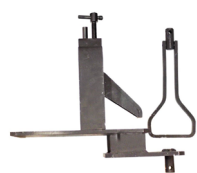
MT 803 (ПО-3ПР)

Приспособление для определения прочности крепления подошвы



MT 804 (ПО-4ПВ)

Приспособление для определения прочности подошвы



MT 805 (ПО-5Г)

Приспособление для определения гибкости обуви



MT 806 (ПО-6НКН)

Приспособление для определения прочности клеевого и гвоздевого крепления



MT 807 (ПО-7СВК)

Приспособление для определения прочности крепления каблука



MT 808 (ПО-8ХК)

Приспособление для определения прочности крепления подошв в обуви



MT 810

Приспособление для определения прочности крепления втулки

ИСПЫТАНИЕ БУМАГИ, КАРТОНА, ТАРЫ



MT 007

Прибор для определения прочности методом сопротивления продавливанию



MT 011

Валик металлический для определения водопоглощения



MT 042

Установка для испытания транспортной тары на вибрацию



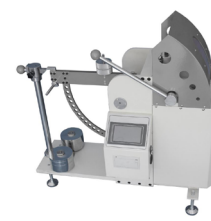
MT 044

Устройство для определения сопротивления раздиранию



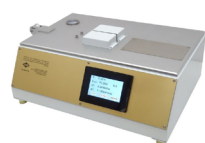
MT 068

Толщиномер для картона с постоянной нагрузкой



MT 072

Устройство для определения энергии пробоя картона



MT 073

Устройство для определения сопротивления сжатию (SCT)



MT 074

Устройство для определения капиллярной впитываемости методом Клемма



MT 076

Устройство для определения гладкости бумаги и картона по методу Бекка



MT 077

Прибор для определения сопротивления изгибу бумаги и картона



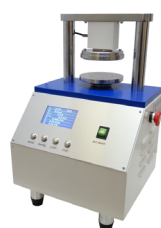
MT 079

Машина лабораторная для гофрирования образцов



MT 080

Резак для изготовления образцов



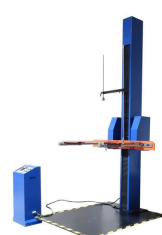
MT 081

Пресс для испытания на сжатие гофрированного картона



MT 082

Устройство Шоппер-Риглера для определения степени помола



MT 084

Устройство для испытания тары на вертикальный удар при падении



MT 086

Устройство для определения абразивной стойкости печатных материалов



MT 150

Ролл Валлей для размола целлюлозы



MT 153

Классификатор Бауэра-Макнетта

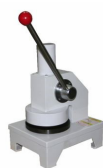
ИСПЫТАНИЕ БУМАГИ, КАРТОНА, ТАРЫ



MT 165
Устройство для определения паропроницаемости



MT 166
Прибор для измерения водонепроницаемости бумаги



MT 177
Пресс для изготовления образцов по методу Кобба



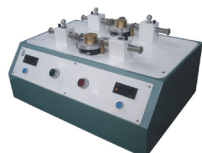
MT 178
Устройство для определения поверхностной впитываемости по методу Кобба



MT 179
Прибор для определения воздухопроницаемости воздуха методом Герля



MT 182
Измеритель воздухопроницаемости бумаги, типа денсиметра Шоппера



MT 199
Прибор для определения сопротивления излому (метод Шоппера)



MT 199-3
Стенд для определения прочности на излом (метод MIT)



MT 321
Устройство для измерения тары на герметичность



MT 348
Устройство для определения жесткости при статическом изгибе



MT 391
Установка для определения устойчивости к сдавливанию тары



MT 554
Стенд для контроля термической стойкости стеклянной упаковки при тепловом ударе



MT 556
Устройство для определения Z-направленной прочности



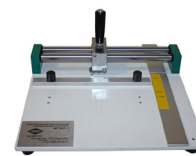
MT 601
Устройство для определения отклонения корпуса бутылки от оси



MT 726
Дезинтегратор массы



MT 727
Скоростная сушилка для быстрой сушки отливок



MT CUTT
Приспособление для вырезания образцов гофрированного картона на торцевое сжатие



MT PAT
Приспособление для расслаивания образцов гофрированного картона

ИСПЫТАНИЕ НИЗКОВОЛЬТНОГО ОБОРУДОВАНИЯ ТР ТС 004



MT 215
Устройство для испытания кабелей на износостойкость



MT 221
Испытательный щуп - цилиндр со сферическим концом



MT 222
Металлический испытательный штырь длиной 100 мм и диаметром 4 мм



MT 223
Металлический испытательный штырь диаметром 3 мм



MT 224
Стальной стержень диаметром 1 мм



MT 226
Испытательный щуп подпружиненный ноготь



MT 227
Испытательный щуп код 17



MT 228
Испытательный щуп код 14



MT 229
Испытательный щуп - шар диаметр 30 мм



MT 234
Испытательный щуп код 12



MT 235
Испытательный щуп код 13



MT 236
Испытательный щуп код 31



MT 237
Испытательный щуп код 32



MT 238
Испытательный щуп код 41



MT 239
Испытательный щуп код 43



MT 241
Установка для испытаний устройств, составляющих часть сетевой вилки



MT 242
Устройство испытания на удар



MT 243
Устройство для испытания электроизоляционных материалов на теплостойкость

ИСПЫТАНИЕ НИЗВОЛЬТНОГО ОБОРУДОВАНИЯ ТР ТС 004



MT 244
Испытательный щуп код 18/19



MT 245
Испытательный стенд
черный угол



MT 246
Испытательный щуп код А



MT 247
Испытательный щуп код В



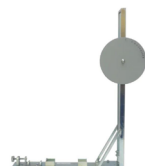
MT 248
Испытательный щуп код
С и D



MT 249
Испытательный щуп код 11



MT 268
Установка для проведения
испытаний раскаленной
проволокой



MT 272
Калибрующее устройство
для пружинных ударных
устройств



MT 287
Устройство для испытания
на трекинговость



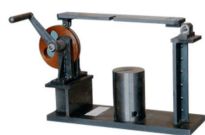
MT 331
Нешарнирный испытатель-
ный палец с нормированным
усилием нажатия



MT 333
Установка для испытания
шнуров скручиванием



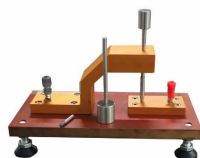
MT 334
Установка для испытания на
изгиб провода соединителя



MT 335
Установка для испытания
узла крепления шнура
натяжением



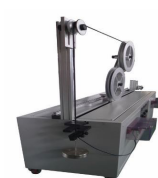
MT 431
Устройство для испытания
на сжатие вилок
электрических



MT 432
Устройство для проведения
испытаний на электрическую
прочность



MT 434
Устройство с калибрами
для проверки вилок
двухполюсных



MT 437
Устройство для испытания
кабелей на гибкость



MT 438
Устройство для испытания
кабелей на гибкость
кареткой с тремя роликками



MT 444
Разбрызгиватель для
проверки защиты от дождя
и обрызгивания водой



MT 445
Брандспойт для проверки
защиты от струи воды



MT 446
Алюминиевые сосуды для
испытания комфорок плит



MT 465
Устройство для испытания
кабеля на растяжение
рывком



MT 467
Устройство для испытания
материалов изоляции и
оболочек кабелей на изгиб



MT 471
Устройство для испытания
стальным шаром



MT 472
Устройство для испытания кры-
шек центрифуг, стиральных машин
на механическую прочность



MT 488
Устройство для испытания
узла дверцы микроволновой
печи



MT 489
Устройство для проверки
угота на механическую
прочность



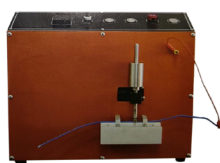
MT 490
Стенд для проверки устой-
чивости на поверхности
электрических приборов



MT 519
Устройство
измерения прочности
неэкранированного кабеля



MT 520
Стенд для испытания на воз-
действие осевого кручения
оптического кабеля



MT 521
Устройство скребковое для
испытания механической проч-
ности изоляции на истирание



MT 542
Вертикальное ударное устрой-
ство по оболочке изделий
с комплектом ударников



MT 841
Установка для испытания
вилок и переносных розеток



MT 842
Установка для испытания на
сжатие вилок и розеток



MT 845
Испытательная установка
проверки на изгиб



MT 846
Устройство для контроля
повреждения проводников



MT 847
Устройство для проверки
сопротивления стационарных
розеток боковой деформации



MT 848
Калибр для проверки
габаритов крышек или
закрывающих пластин



MT 849
Устройство для проверки
механической прочности
вилки



MT 850
Установка для испытания
соединителей на отключаю-
щую и нормальную работу



MT 851
Установка для проверки
усилия разъема штырей
вилки с гнездами розетки



MT 852
Установка для испытания спрес-
сованных вилок с частично
изолированными штырями

ИСПЫТАНИЕ МЕБЕЛИ TP TC 023



MT 630
Устройство для оценки устойчивости деталей мебели к воздействию тепла



MT 634
Испытательный стенд для испытания на долговечность опор качения



MT 635
Установка для тестирования на прочность крепления мебели



MT 638
Наклонная плоскость для проверки устойчивости на опрокидывание



MT 639
Установка для испытания на выдвигание закрывание ящиков



MT 649
Испытательный стенд для испытания мебели для сидения, лежания

ТЕХНОЛОГИЧЕСКОЕ ОБОРУДОВАНИЕ



MT 855
Лабораторный плюсовочно-запартный аппарат



MT 856
Лабораторный каландр



MT 857
Лабораторный магнитный печатный стол



MT 860
Металлодетектор конвейерного типа для пищевого производства



MT 899
Лабораторная хлопкоочистительная машина для хлопка



MT 908
Лабораторная разрыхлительная машина



MT 909
Лабораторная валичная чесальная машина



MT 910
Лабораторная шляпочная чесальная машина



MT 911
Лабораторная ленточная машина



MT 912
Лабораторная ровничная машина



MT 914
Лабораторная кольцевая прядильная машина



MT 915
Лабораторная крутильная машина двойного кручения

ООО «МЕТРОТЕКС» является Российским производителем оборудования и работает на рынке с 1990 года. Мы осуществляем поставку оборудования, проведение пусконаладочных работ и обучение персонала Заказчика как на собственной территории, так и с выездом к Заказчику.

ООО «МЕТРОТЕКС» имеет собственный сервисный центр по адресу: 141551, Московская обл., Солнечногорский р-он, Андреевка р.п., ул. Староандреевская, д. 20 и осуществляет гарантийное и постгарантийное обслуживание выпускаемого оборудования.

На технологической базе ООО «МЕТРОТЕКС» сформирован испытательный/метрологический кластер. Мы аккредитованы Федеральной Службой по Аккредитации (ФСА) на проведение метрологической экспертизы RA.RU.314141.

Метрологическая служба ООО «МЕТРОТЕКС» осуществляет разработку, метрологическую экспертизу программ и методик аттестации испытательного оборудования, технической документации по номенклатуре выпускаемой продукции.

На технологической базе ООО «МЕТРОТЕКС» осуществляются процедуры первичной/периодической аттестации испытательного оборудования (ГОСТ Р 8.568-2017, ГОСТ РВ 0008-002-2013), по заявкам Заказчиков.

По всем вопросам можно обратиться в Отдел продаж тел. 8 (495) 902-54-90, info@metrotex.ru